

# 納入事例



旅館

## 松島佐勘 松庵 様



### 施設概要

所在地 : 宮城県宮城郡松島町手樽字梅木一番地

改修実績 : 2022年12月

企画立案 : 株式会社スマート・リソース

# 松庵

## お客様の声



株式会社ホテル佐勘  
総務・財務支配人  
櫻井 正 様

## 導入システム

### 【給湯・加温】

三菱重工サーマルシステムズ(株)製

業務用CO<sub>2</sub>給湯機 キュートン

日本キャリア(株)製

循環加温ヒートポンプ CAONS700

貯湯槽



## 「自然環境維持とコストダウンの両立」

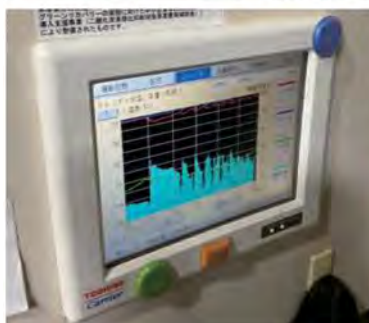
当社施設は、松島の大自然に囲まれた地域に立地する為、新築当初より環境への配慮から重油ボイラ等を利用せず、固体蓄熱式電気ボイラという電気式の熱源を利用していました。

しかし、あまり一般的ではない機器のため、修理対応できる会社が国内に1社しかなく、修理に時間とコストがかかることが問題となっていました。

そんな折、金融機関から(株)スマート・リソースの紹介を受けたのですが、同社によれば、同じ電気の熱源でも、ヒートポンプ給湯機に更新すれば、電気代が約1/4になり、補助金も利用可能とのお話でした。俄かに信じ難い話ではあったのですが、固体蓄熱式電気ボイラとヒートポンプ給湯機の熱の作り方の違いと、機器効率の違いの説明が極めて論理的であったのと、同社の環境省補助金の採択実績や過去の導入事例を見て、依頼することにしました。

導入後5か月経過時点で改めて削減効果を検証してみると、熱源だけでなく、電灯やエアコン等ほぼオール電化に近いくらい電気を使っているにも拘らず、施設全体の電気使用量が60%以上減少しているのに驚きました。電気単価が高騰している時期でもあったので、エネルギー削減効果は絶大で、実質的に2年以下で投資回収する計算になりました。

今回の件で、施設の熱源構成は、時代の経過と共に本格的に見直していく重要性を感じ、当社が運営する「秋保温泉伝承千年の宿佐勘」も熱源改修の検討を始めました。



Smart Resource